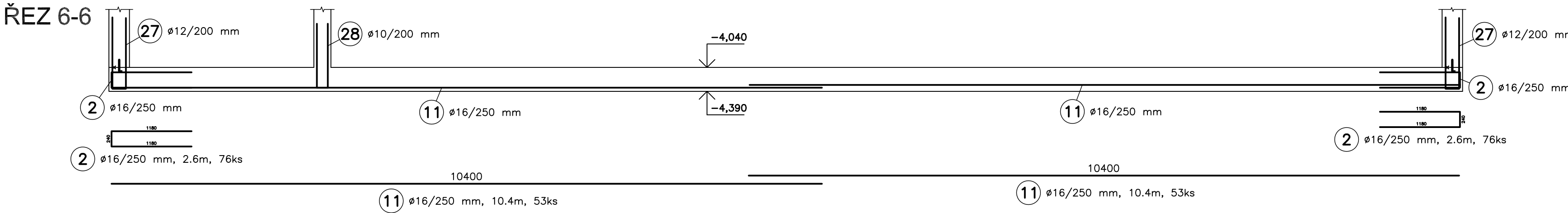
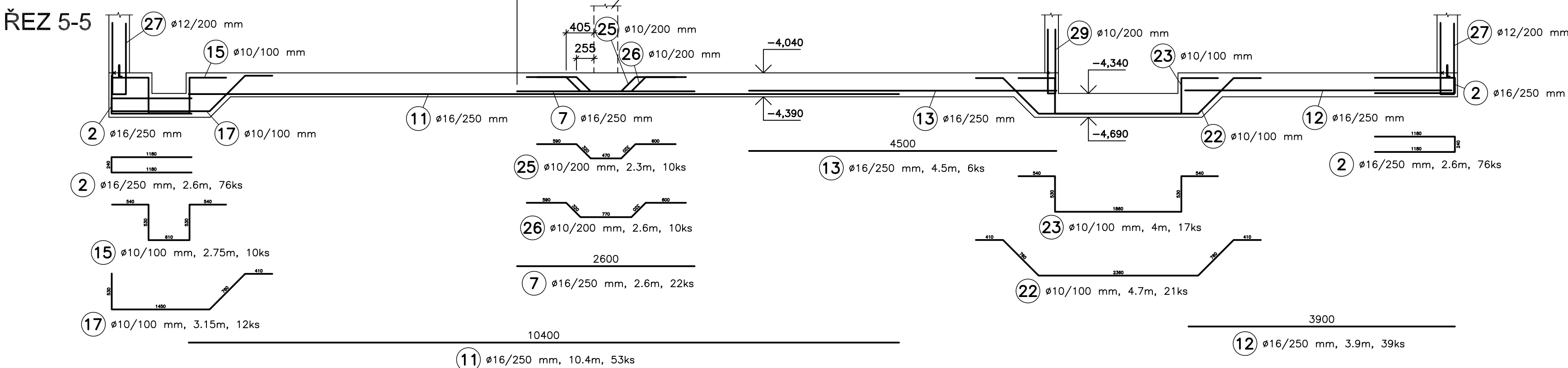
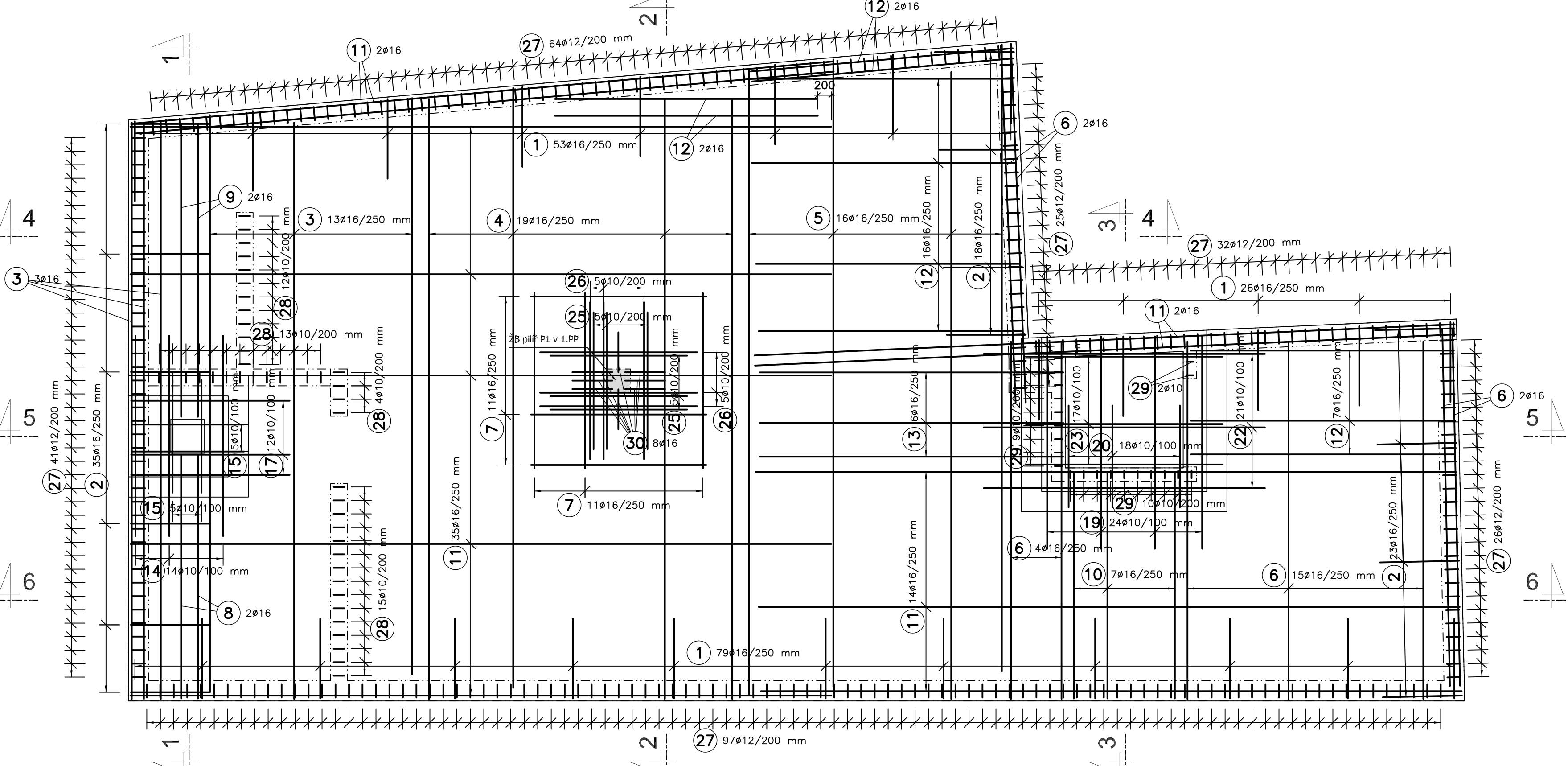
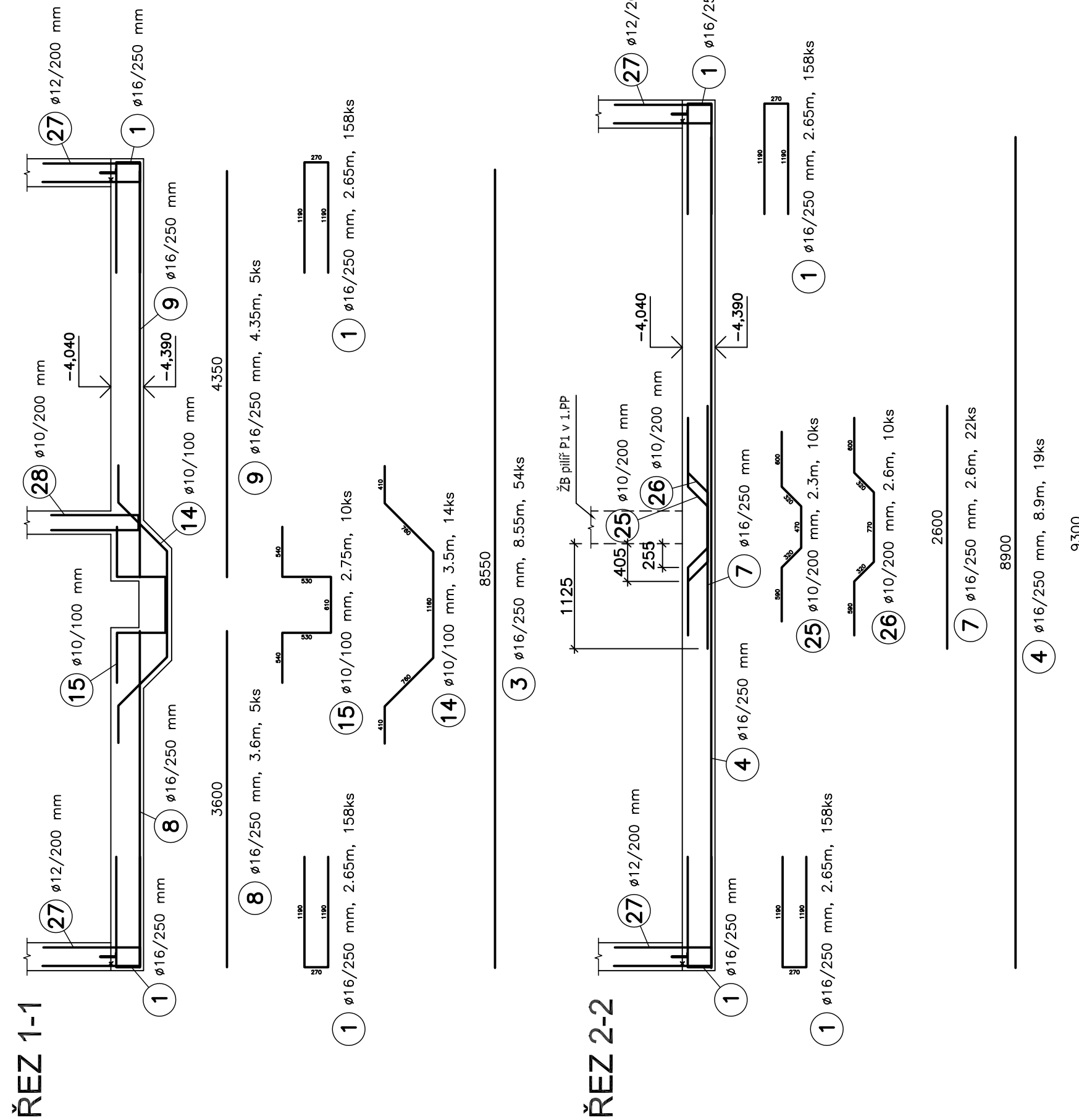
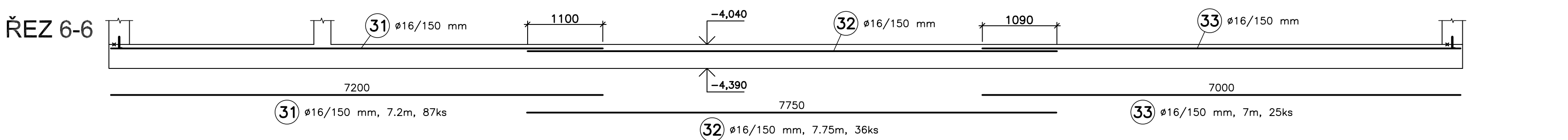
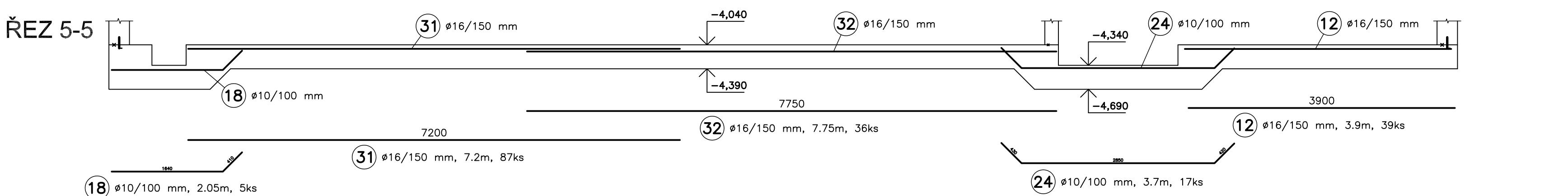
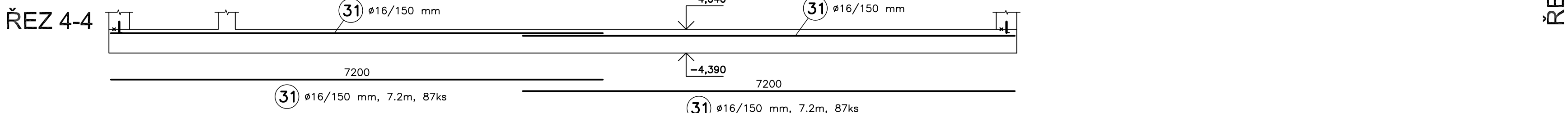
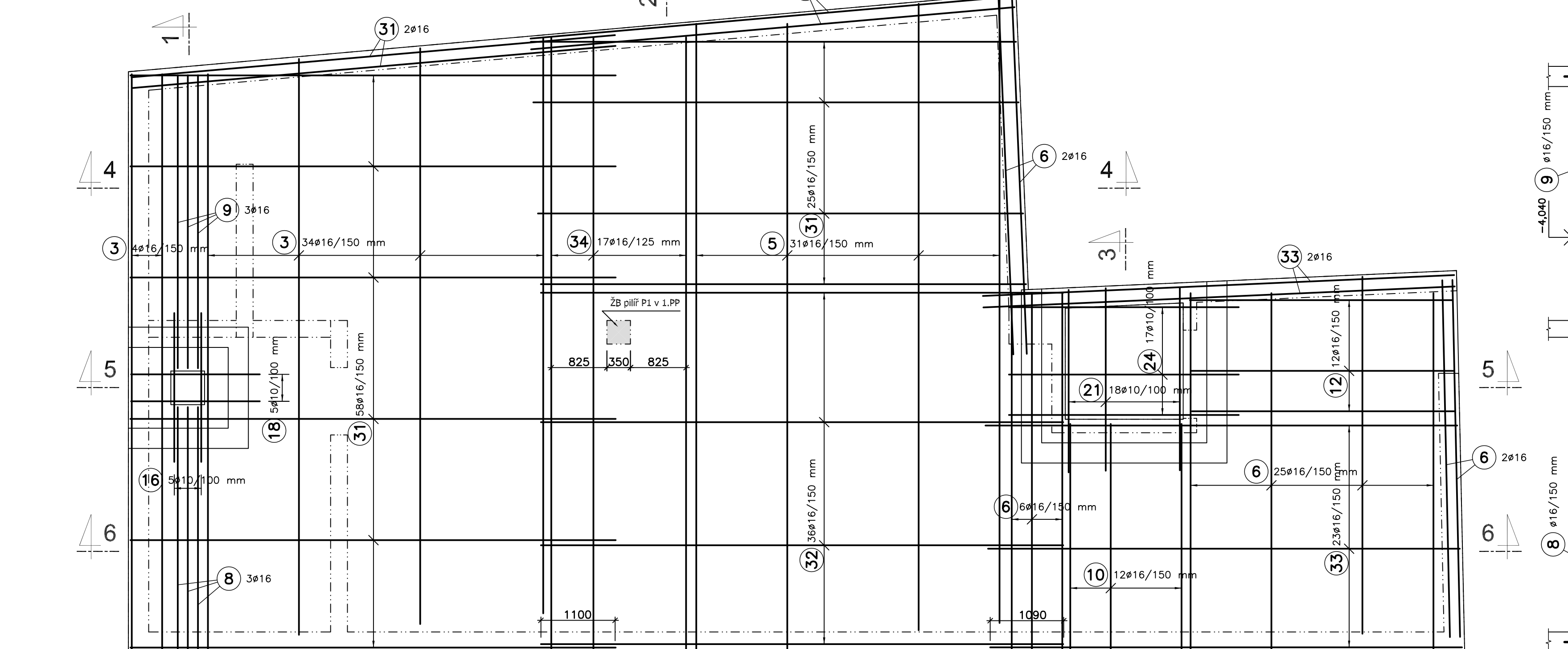


VÝZTUŽ PŘI SPODNÍM LÍCI, LEMOVÁ VÝZTUŽ, SMYKOVÁ VÝZTUŽ a TRNÝ



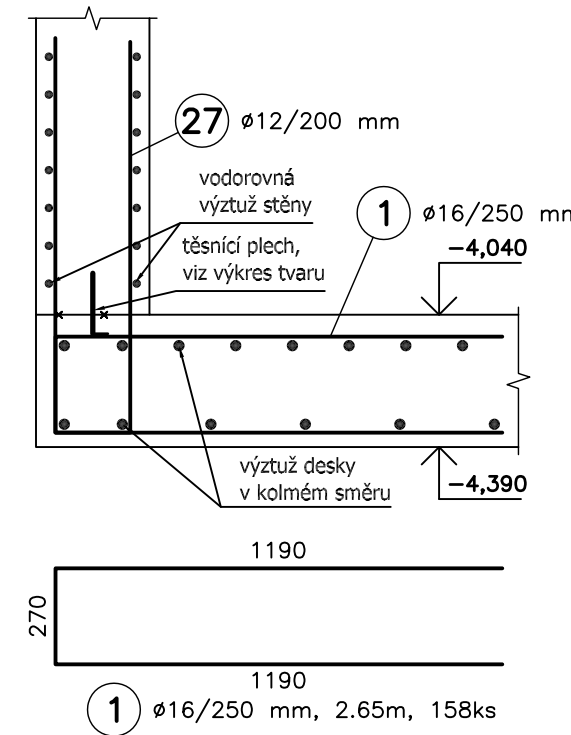
VÝZTUŽ PŘI HORNÍM LÍCI



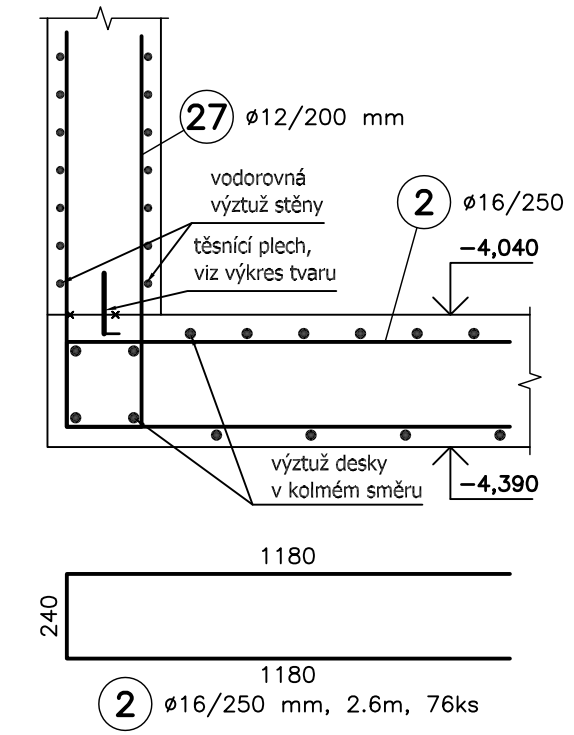
DETAILY 1:20

OKRAJ DESKY - ŘEZ

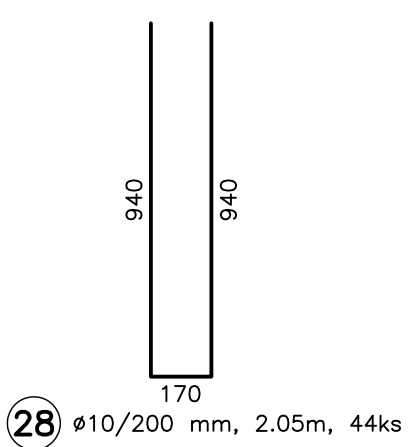
směr řezů 1-1, 2-2 a 3-3



směr řezů 4-4, 5-5 a 6-6



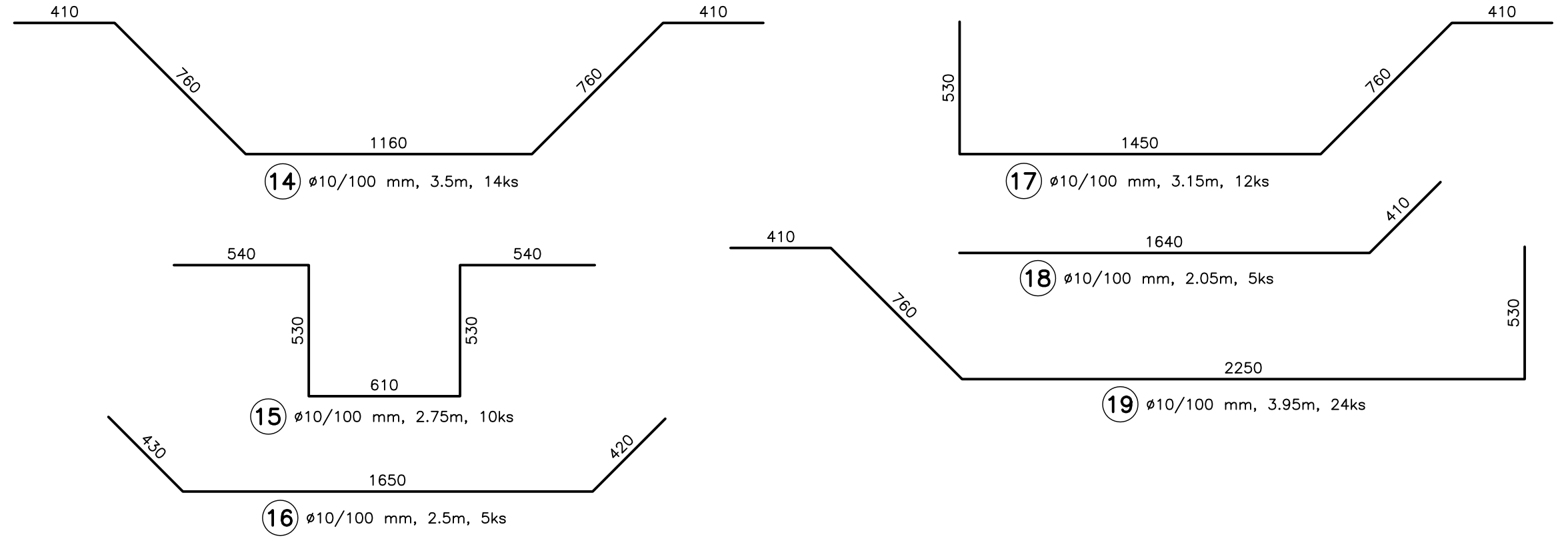
VÝTAH TRNŮ DO VNITŘNÍCH STĚN



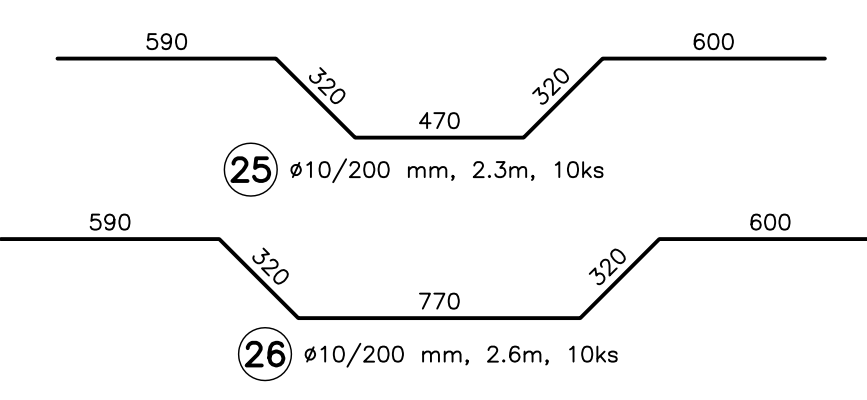
VÝTAH TRNŮ DO PILÍŘE P1



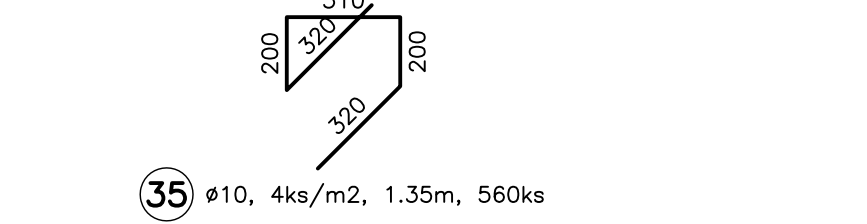
VÝTAH VÝZTUŽE ZLOMŮ DESKY



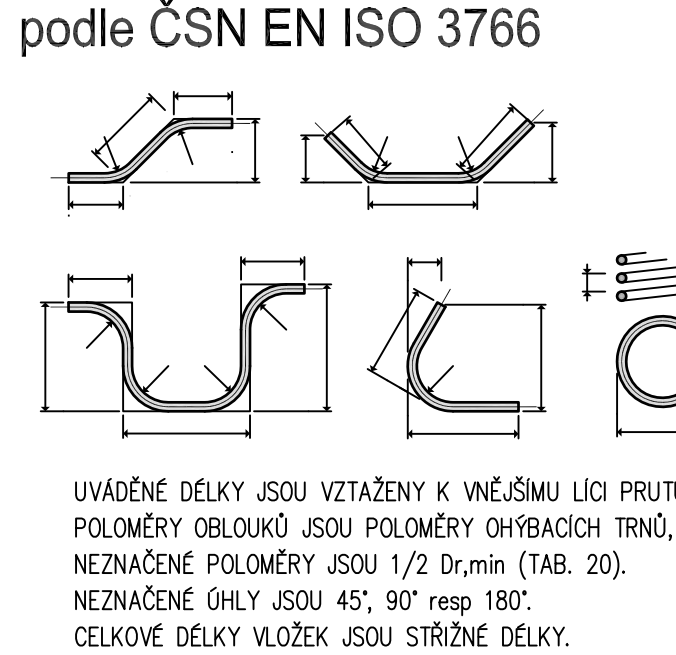
VÝTAH SMYKOVÉ VÝZTUŽE  
POD PILÍŘEM P1



DISTANČNÍ VÝZTUŽ (KOZLÍKY)



ZPŮSOB KÓTOVÁNÍ VLOŽEK  
podle ČSN EN ISO 3766



POZNÁMKY:  
- Pro navázání okrajových stěn (bás vana) se do desky zabetonují těsnící plechy dle výkresu tvaru.  
- V lichoběžníkových polích je výztuž kladena střídavě vždy tak, aby byl každý druhý prut zatážen do kraje desky.  
- Konstruktivní distanční výztuž (kozlíky) lze nahradit distanční lištou (hady).

BETON C30/37 XC3  
VÝZTUŽ B500 B  
KRYTÍ VÝZTUŽE MIN. 30 MM  
KRYTÍ VÝZTUŽE PŘI HORNÍM LÍCI MIN. 50 MM !!

BLÍŽE PŘI SPODNÍM I BLÍŽE PŘI HORNÍM LÍCI JE VÝZTUŽ VE  
SMĚRU ŘEZŮ 1-1, 2-2 a 3-3.

ZMĚNA		
DATUM		
POZNÁMKA		

zhotovitel: Ing. Michal Kubalík  
STATIKA POZEMNÍCH STAVEB  
adresa: Jarmikova 187/20, 148 00 Praha 4 - Chodov  
tel.: 777 891 321  
e-mail: michal.kubalik@seznam.cz

název stavby: DŮM PŘÍRODY PÁLAVY Dolní Věstonice		
investor: Regionální muzeum v Mikulově Zámek 1/4, 692 01 Mikulov		
zodp. projektant: Ing. Michal Kubalík výpracoval: Ing. Michal Kubalík		
část dokumentace: D.1.2 - STAVEBNÍ KONSTRUKČNÍ ŘEŠENÍ		
slup. dokumentace: DPS - Dokumentace pro provedení stavby		
název přílohy: VÝZTUŽ ZÁKLADOVÉ DESKY NOVÉ ČÁSTI		
datum: 9/2018 měřítko: 1:50/20 formát: A4 číslo přílohy: 14		